

## ALP4

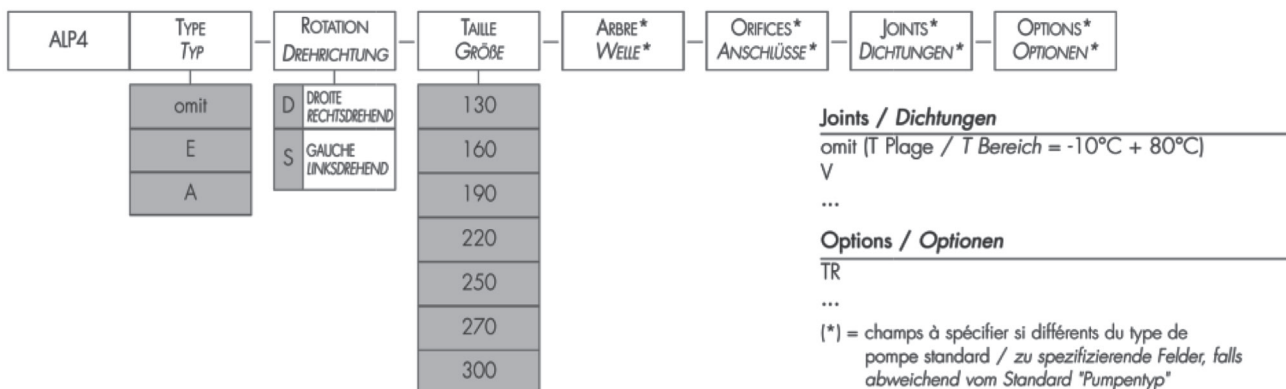
### Aussen-Zahnradpumpen Pompes à engrenages



## ALP4

### Aussen-Zahnradpumpen Pompes à engrenages

Comment commander / Anleitung zur Bestellung



#### Types de Pompe Standard / Standard-Pumpentypen

omit = flasque européen + arbre TO + orifices E + joints standard / Europaflansch + Welle TO + Anschlüsse E + Standarddichtungen  
 E = flasque E + arbre CO+ orifices A + joints standard / Flansch E + Welle CO + Anschlüsse A + Standarddichtungen  
 A = flasque A + arbre CO + orifices A + joints standard / Flansch A + Welle CO + Anschlüsse A + Standarddichtungen

#### Exemples / Beispiele:

ALP4-D-190 = rotation droite, 128 cc/tr, flasque européen, arbre conique 1:8, orifices bridés type E, joints standard  
 rechtsdrehend, 128 cm<sup>3</sup>/U., Europaflansch, Kegewelle 1:8, geflanschte Anschlüsse E, Standarddichtungen  
 ALP4-D-190-S0 = rotation droite, 128 cc/tr, flasque européen, arbre cannelé (S0), orifices bridés type E, joints standard  
 rechtsdrehend, 128 cm<sup>3</sup>/U., Europaflansch, Keilwelle (S0), geflanschte Anschlüsse E, Standarddichtungen  
 ALP4A-D-190 = rotation droite, 128 cc/tr, flasque SAE C 6 trous, arbre cylindrique, orifices bridés type A, joints standard  
 rechtsdrehend, 128 cm<sup>3</sup>/U., Flansch SAE C 6 Bohrungen, Zylinderwelle, geflanschte Anschlüsse A, Standarddichtungen

## ALP4

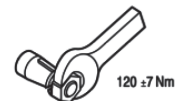
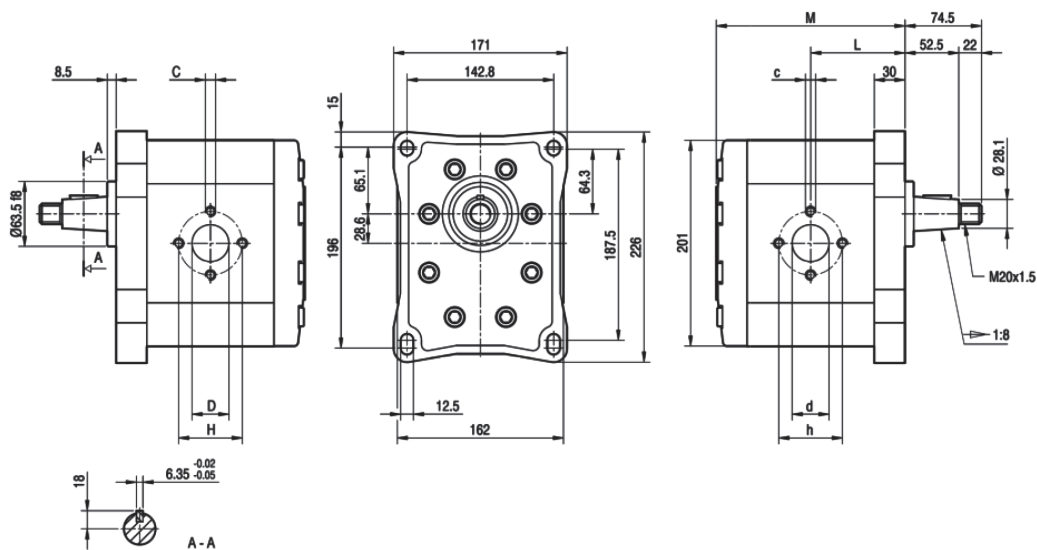
### Aussen-Zahnradpumpen Pompes à engrenages

Accessoires fournis avec la pompe standard:  
 clavette demi-lune (code 522263),  
 écrou M12x1.5 (code 523019),  
 rondelle élastique coupée (code 523008).  
 Orifices standard: filetages M10 et M12  
 profondeur utile 21 mm.

Zur Standardpumpe mitgeliefertes Zubehör:  
 Scheiben-Passfeder (Bestellnummer 522263),  
 Mutter M20x1.5 (Bestellnummer 523019),  
 Federring (Bestellnummer 523008).  
 Standardgewinde: Gewinde M10 und M12  
 - Nutztiefe 21 mm.

REFOULEMENT  
DRUCKLEITUNG

ASPIRATION  
SAUGLEITUNG



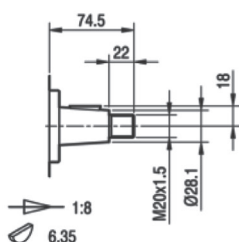
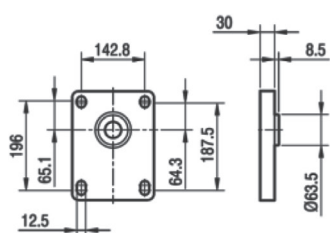
TYPE TYP	CYLINDRÉE HUBRAUM	DÉBIT à 1500 trs/mn FÖRDERVOLUMEN BEI 1500 Umdrehungen/min	PRESSIONS MAXI MAXIMALE DRÜCKE			VITESSE MAXI HÖCHSTGESCH- WINDIGKEIT	DIMENSIONS ABMESSUNGEN							
			P <sub>1</sub>	P <sub>2</sub>	P <sub>3</sub>		L	M	c	C	d	D	h	H
	cm <sup>3</sup> /tr [cm <sup>3</sup> /U.]	l/mn [Liter/min]	bar	bar	bar	trs/mn [Upm]	mm	mm			mm	mm	mm	mm
ALP4-D-130	87	124	240	260	280	2800	92	184	M10	M10	36	30	62	56
ALP4-D-160	106	151	200	220	240	2300	96	192	M10	M10	36	30	62	56
ALP4-D-190	128	182	180	200	220	2500	100,5	201	M12	M10	45	36	72,5	62
ALP4-D-220	147	209	170	190	210	2200	104,5	209	M12	M10	45	36	72,5	62
ALP4-D-250	166	237	160	170	190	2000	108,5	217	M12	M10	45	36	72,5	62
ALP4-D-270	181	258	140	150	170	2400	111,5	223	M12	M12	56	45	92	72,5
ALP4-D-300	200	285	130	140	150	2400	115,5	231	M12	M12	56	45	92	72,5

## ALP4

### Aussen-Zahnradpumpen Pompes à engrenages

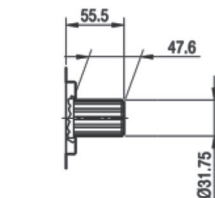
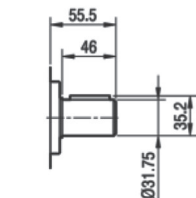
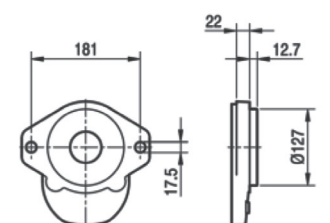
Flasques / Flansche

Arbres / Wellen



**T0**

Couple Maxi  
Maximales  
Drehmoment **460 Nm**



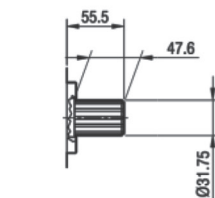
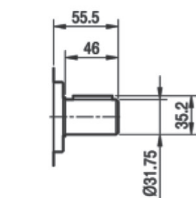
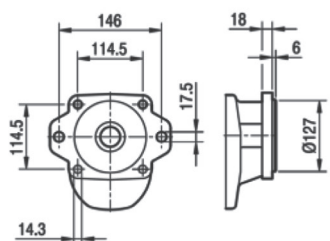
12/24-30°-14T  
FLAT ROOT SIDE FIT

**C0**

Couple Maxi  
Maximales  
Drehmoment **535 Nm**

**S1**

Couple Maxi  
Maximales  
Drehmoment **835 Nm**



12/24-30°-14T  
FLAT ROOT SIDE FIT

**C0**

Couple Maxi  
Maximales  
Drehmoment **535 Nm**

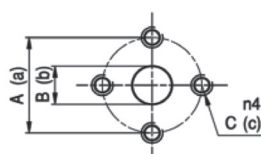
**S1**

Couple Maxi  
Maximales  
Drehmoment **835 Nm**

## ALP4

### Aussen-Zahnradpumpen Pompes à engrenages

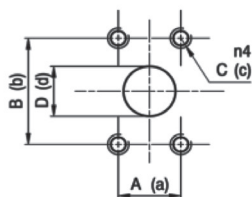
#### Orifices / Anschlüsse



**E**

TYPE TYP	ASPIRATION SAUGLEITUNG			REFOULEMENT DRUCKLEITUNG		
	A	B	C	a	b	c
ALP4 ... 130 ÷ ALP4 ... 160	62	36	M10	56	30	M10
ALP4 ... 190 ÷ ALP4 ... 250	72,5	45	M12	62	36	M10
ALP4 ... 270 ÷ ALP4 ... 300	92	56	M12	72,5	45	M12

Les valeurs des couples de serrage des vis fournies avec le kit bride sont indiquées à la page 57 (chapitre accessoires).  
Die Werte für die Anzugsmomente der Schrauben sind auf Seite 57 (Kapitel "Zubehör") angegeben.



**A**

TYPE TYP	ASPIRATION SAUGLEITUNG				REFOULEMENT DRUCKLEITUNG			
	A	B	C	D	a	b	c	d
ALP4 ... 130	35,7	69,8	1/2-13 UNC	38	30,2	58,7	7/16-14 UNC	31,5
ALP4 ... 160 ÷ ALP4 ... 300	42,8	77,7	1/2-13 UNC	51	35,7	69,8	1/2-13 UNC	38

Les valeurs des couples de serrage des vis fournies avec le kit bride sont indiquées à la page 57 (chapitre accessoires).  
Die Werte für die Anzugsmomente der Schrauben sind auf Seite 57 (Kapitel "Zubehör") angegeben.